

COLLECTION ^{CA}

HOTEL MAGAZINE BY THOMAS H. ALTHOFF

No 5



FINE ROOMS

Markus Hilzinger und Isabella Hamann stehen für den sensiblen und exklusiven Umgang mit dem Kunden und dem Projekt. Die individuelle Gestaltung und die Umsetzung der Designkonzepte stehen klar im Vordergrund. Der Kunde spürt die Unverkennbarkeit – jeder Entwurf ist besonders und maßgeschneidert.

Markus Hilzinger and Isabella Hamann are on the spot to provide sensitive and exclusive support to the customer and the project. The focus is clearly on individual design and implementing design concepts. Customers feel the unmistakable uniqueness – every design is special and made-to-measure.

MENSCHEN
im HOTEL

PEOPLE in the HOTEL



FOTOS: Deutsche Welle (DW), Fine Rooms | TEXT: Joachim Fischer

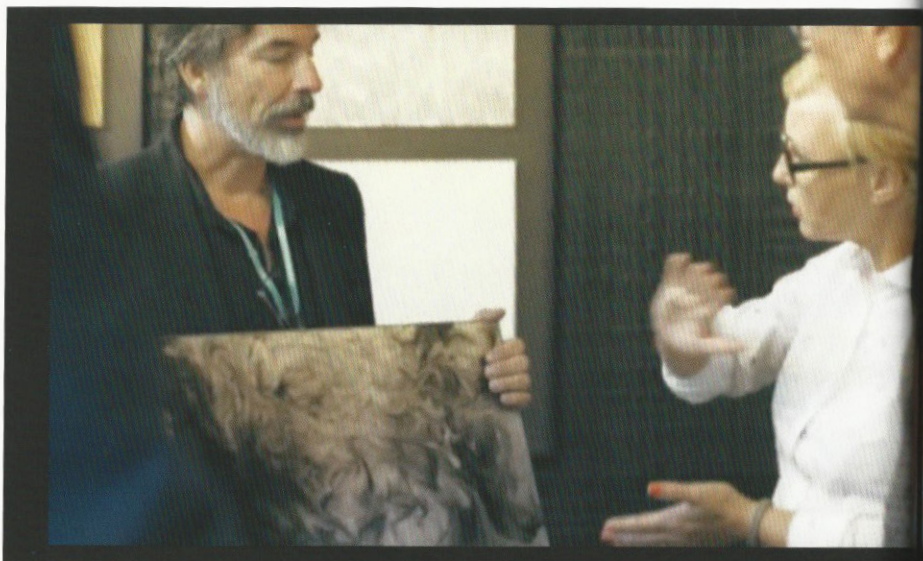
Fine
Rooms

MARKUS HILZINGER
& ISABELLA HAMANN

Making off...

Auf der Suche nach Trends und Neuheiten.

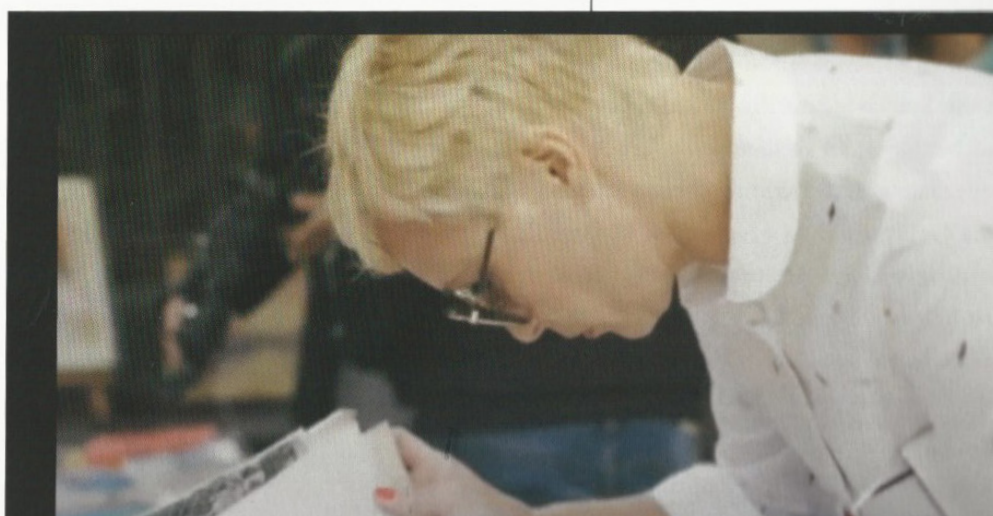
Looking for trends and novelties.





Weiches oder Hartes, Kunst oder Nippes: Experimentierfreude und der ungestüme Mut für Neues liegen bei Markus Hilzinger und Isabella Hamann nebeneinander.

Soft or hard, art or bric-à-brac - the joy of experimenting and the impetuous boldness to innovate lie side by side for Markus Hilzinger and Isabella Hamann.



Immer mehr Hotels erheben den Anspruch, neben ihrer Funktion als Herberge auch Orte besonderer Begegnungen zu sein. So wird unglaublich viel Mühe dafür aufgewendet, ein möglichst einmaliges wie exquisites Umfeld zu schaffen, und da erhält auch die Kunst einen neuen Rang.

More and more hotels claim to be also a place for special encounters instead of simply being an accommodation. Therefore, they invest more effort in creating a most unique and exquisite environment, and that's where art gains a new status.

“

Was bedeutet Kunst in Hotels? Wie hoch ist deren Stellenwert?

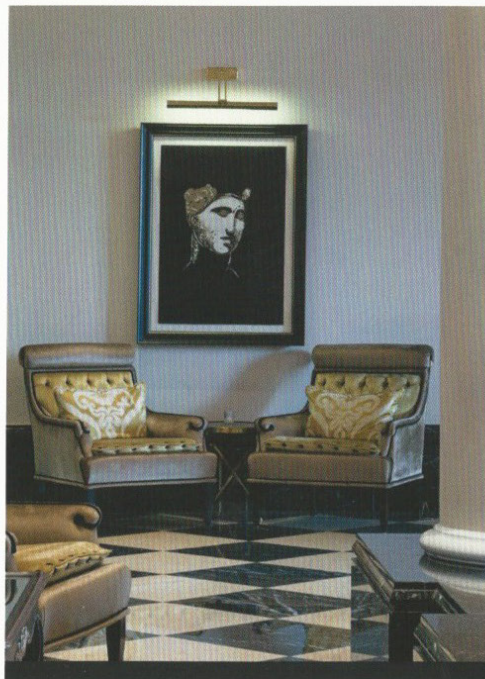
Enja Jans, die Herausgeberin des Kunstmagazins Artmapp, formulierte es sehr treffend:

„Es fühlt sich an, als hätte man seine eigene kleine Ausstellung an einem Ort, der sich Hotel nennt und doch so viel mehr ist als das. Zu unserer Liste der Erwartungen sollten wir die Kombination aus liebevoll gewählter, hochwertiger Kunst und häuslicher Umgebung jedoch nicht gleich hinzufügen: Es bleibt eine Seltenheit!“

Die Kunst spielt eine entscheidende Rolle im Interior und hat die Stärke jedem Projekt Individualität und Authentizität zu verleihen. Unsere Aufgabe als Designer ist es, ein maßgeschneidertes, harmonisches und in Formen und Farben stimmiges Gesamtbild zu erschaffen. Wir berücksichtigen in diesem Gestaltungsprozess die ortsspezifischen Kriterien und wählen die Kunst behutsam aus. Und natürlich ist die Kunst auch eine private Leidenschaft.

Wo finden Sie die Künstler für Ihre Geschichten?

Durch die langjährige Entwicklung von Kunstkonzepten haben wir ein eigenes Portfolio verschiedenster Künstler angelegt, welches wir durch regelmäßige Kreativ-Castings ergänzen und erweitern. Zudem reisen wir auf der Suche nach einmaligen Originalen gezielt zu den Kunstmesse und Antiquitätenmärkten in Paris, London und New York.



“

What does art mean in hotels? How important is it?

Enja Jans, publisher of the art magazine Artmapp, puts it in a nutshell: “It feels as if you have your own small exhibition in a place that calls itself hotel but is so much more. However, we shouldn't instantly add the combination of carefully selected high-quality art and a homely environment to our list of expectations: It will stay rather unique!„

Art plays an essential role in the interior and has the strength to lend every project individuality and authenticity. It's our responsibility as a designer to create a tailor-made harmonic overall

picture that is consistent in terms of shapes and colors. In this design process, we consider the criteria specific to each site and carefully select the art accordingly. And of course, art is also a personal passion.

Where do you find artists for your stories?

Due to many years of developing art concepts, we have created a portfolio of our own with different artists that we regularly complement and expand. In search for unique originals, we also purposefully travel to art shows, antique markets in Paris, London and New York.

Are there special characteristics to be considered during the creation of an art concept?

An art concept can expand on the respective site, the typical architec-

Gibt es besondere Merkmale, die bei der Entstehung eines Kunstkonzeptes beachtet werden sollten?

Ein Kunstkonzept kann auf den jeweiligen Ort, die typische Architektur und deren Entstehungszeit eingehen. Auch kann die Historie des Gründers oder das Konzept des Betreibers mit einbezogen werden. Was besonders spannend für den Betrachter ist, sind die Aspekte dahinter. Generell sollte die Kunst eine Geschichte erzählen. Sie darf nicht zu banal und zu offensichtlich sein. Sie muss über dem klassischen dekorativen Anspruch einer Hotelkunst stehen. Wirklich interessant wird ein Kunstkonzept, wenn man Kunst verschiedener Genres kombiniert. Wenn Ölgemälde mit Fotografien, Skulpturen mit Lithographien kuratiert, gehangen und platziert werden. Erfolgreich wird ein Kunstkonzept, wenn die Künstler Werke erschaffen, welche speziell für ein Projekt angefertigt werden.

Dazu benötigt es auch einen sensiblen und aufgeschlossenen Auftraggeber. Mit Thomas Althoff, dem Inhaber der Althoff Hotel Collection und der Ameron Hotels, haben wir einen Solchen gefunden. Wenn ein Auftraggeber sich selbst für Kunst interessiert und Kunst sammelt, ist die Zusammenarbeit besonders gelungen.

Nehmen wir beispielsweise das Schlossgarten Hotel in Stuttgart, wo wir dank seiner Unterstützung im Gourmet Restaurant „Die Zirbelstube“ einzigartige Ankäufe von Druckgrafiken, Rödel Zeichnungen und Collagen tätigen konnten. Somit ist eine Art Deutsches „la coupole“ entstanden. Im Grandhotel Schloss Bensberg konnten wir einzigartige deutsche Gegenwartskunst von M. Lüpertz, G. Baselitz, A.R. Penck und J.Beuy's neu arrangieren. Man betritt die Lobby und die großformatigen Porträts aus dem Zyklus „Mykenisches Lächeln“ von M. Lüpertz kommunizieren mit dem Gast auf Augenhöhe. In der neu gestalteten Salvador Dali Bar haben wir die Lithographien der „Göttlichen Komödie“ von Dali mit einer modernen Adaption von übermalten Fotografien zum Thema Dali und seine Muse Gala kombiniert und damit sehr moderne, wie farbenfreudige Räume entworfen. In der Villa Belrose konnten wir mit ausgewählten Künstlern, speziell für den Ort angefertigte Fotografien und Gouachen realisieren. Die Unikate zeigen Motive, die typisch für die Côte d'Azur der 60er und 70er Jahre sind, ganz im Sinne von Brigitte Bardot und Gunther Sachs.

Ein gelungenes Kunstkonzept dient nicht nur als Ergänzung, sondern muss subtil auf die einzelnen Innenarchitektonischen Bereiche, Funktionen und die Bedürfnisse der Gäste eingehen. Unser Ziel ist es, den Charakter der einzelnen Gebäude und Orte mit den vielfältigen Facetten in ihrer Differenziertheit zu porträtieren und dabei gleichzeitig zu einem großen Ganzen zu verbinden.

Welchen Tipp würden Sie abschließend unseren Lesern zum richtigen Interior und der dazu passenden Kunstauswahl geben?

Wir vertreten die Auffassung, dass jeder Stil seine Berechtigung hat, seien Sie mutig und haben Sie keine Angst vor Experimenten, vor Kunstakzenten und Farben. Mit originalen Kunstwerken kann man zudem individuelle Raumlösungen erschaffen.

ture and their genesis. Also, the history of the founder or the concept of the hotel operator can be included. Especially exciting for the viewers are the hidden aspects. In general, art should tell a story. It should not be too trivial and too obvious. It must be above the classic decorative requirement for hotel art. An art concept becomes really interesting, if one combines art with different genres. When oil paintings are curated, hung and placed with photographs, and sculptures with lithographs. An art concept becomes successful when the artists create artwork specially for a particular project. For this, it requires also a sensitive and open-minded client. With Thomas Althoff, owner of the Althoff Hotel Collection and Ameron Hotels, we've found one. Working with a client who is personally interested in art and collects art is particularly successful.

Let's take the hotel in the palace garden in Stuttgart (Hotel im Schlossgarten) as an example where we were able to purchase unique art prints, drawings by Rödel and collages thanks to the support in the gourmet restaurant "Die Zirbelstube". This way, a German "La Coupole" has arisen. In the grand hotel Schloss Bensberg, we could rearrange unique German contemporary art by M. Lüpertz, G. Baselitz, A.R. Penck and J.Beuy's. One enters the lobby and the large format portraits from the cycle "Mycenaean smile" by M. Lüpertz communicate with the guest at eye level. In the newly designed Salvador Dali Bar, we have combined the lithography of the "Divine Comedy" from Dali with a modern adaption of overpainted photographs about Dali and his muse Gala, and thus created very modern and colorful rooms. Together with selected artists, we could realize photographs and gouaches especially made for this site in the Villa Belrose. The unique pieces of art show scenes that are typical for the Côte d'Azur of the 60s and 70s, entirely in the spirit of Brigitte Bardot and Gunther Sachs.

The successful art concept doesn't only serve as a supplement but has to meet the requirements of each interior design area, facilities and the hotel guests. It's our goal to portray the specific character of each building and site with the diverse facets in their variety, and at the same to combine them to a greater whole.

Which tips would you give our readers on the right interior and the matching art selection?

In our opinion, each style has its justification. Be courageous and don't be afraid of experiments, of art accents and colors. However, authenticity is important in today's staged world. With original artworks, you can also create individual spatial solutions.



FINE ROOMS ist Partner von Althoff Hotel Collection. Apropos Kunst und Kunstwerke: Wenn Sie mehr über die Kunstwerke im Schloss Bensberg erfahren möchte, dem steht auf Abruf die Kölner Kunsthistorikerin Parthena Trellopoulou-Pauli bereit. In den Sprachen Deutsch, Englisch, Französisch und Griechisch bringt sie die Kunstsammlung auf anregende und spannende Weise näher. www.schlossbensberg.com

FINE ROOMS is a partner of the Althoff Hotel Collection. Talking of art and artworks: If you want to know more about the artworks in Schloss Bensberg, the art historian Parthena Trellopoulou-Pauli from Cologne is ready when you are. She brings the art collection closer to people in an inspiring and exciting way in German, English, French and Greek. www.schlossbensberg.com